

Arbeitsgemeinschaft südwestdeutscher Koleopterologen im Entomologischen Verein Stuttgart 1869 e.V.



Einladung zur ASK-Exkursion 2024 in Moor- und Feuchtgebiete in der Umgebung von Isny im Allgäu

Liebe Kolleginnen und Kollegen,

unsere diesjährige Gemeinschaftsexkursion zur Erforschung der Käferfauna Baden-Württembergs führt uns in die Moor- und Feuchtgebiete um Isny im Allgäu im äußersten Südosten des Bundeslandes.

Aufgrund seiner besonderen Ausstattung mit vielen seltenen Arten und seiner Artenvielfalt allgemein ist die Region vom Bundesamt für Naturschutz als einer der Hotspots der Biologischen Vielfalt, Hotspot Nummer 5 "Oberschwäbisches Hügelland und Adelegg" ausgewiesen. Diese von Eiszeiten geprägten urtümlichen Moorlandschaften sind für das Vorkommen einer großen Anzahl besonderer Tier- und Pflanzenarten bekannt, hinsichtlich vieler Käferfamilien jedoch noch weitgehend unerforscht.

Die Exkursion findet an folgenden zwei Wochenenden statt:

- 1. Termin (Vorexkursion): Sa 8. und So 9. Juni 2024
- 2. Termin (Hauptexkursion): Sa 6. und So 7. Juli 2024

Treffpunkt: Wanderparkplatz Schwanden, jeweils 10:00 Uhr (Karten Seite 2 und 3).

Als Hauptsammelgebiete wurden das NSG „Bodenmöser“ bei Isny im Allgäu sowie das „Haubacher Moos“ zwischen Leutkirch und Isny im Allgäu ausgewählt. Daneben besteht in einigen weiteren interessanten Mooregebieten in der näheren Umgebung die Möglichkeit zum Sammeln.

Sammelgebiete mit Koordinaten aus Google Maps (**fett** geschrieben sind die **Hauptziele**)

- 1) Leutkirch im Allgäu-Herlazhofen, Blindele See, 47.796580, 9.992881.
- 2) Isny im Allgäu-Beuren, Winnismoos, 47.765320, 10.000906
- 3) Isny im Allgäu-Beuren, NSG Taufach- und Fetzachmoos, 47.756969, 10.026763
- 4) **Isny im Allgäu-Neutrauchburg, Haubacher Moos, 47.737584, 10.046954**
- 5) **Argenbühl-Eglofs, NSG Bodenmöser – Dorenwaidmoos, 47.686156, 10.000016**

Karten, Fotos und einige Hinweise zu den Sammelgebieten findet ihr auf der Webseite des Entomologischen Vereins (www.entomologie-stuttgart.de/) unter **Veranstaltungen, ASK**.

Das abendliche Beisammensein ist in Isny im Allgäu vorgesehen. Hier und in der Region gibt es eine Vielzahl an Unterkünften. Beispiele sind <http://www.baeren-isny.de/>, <https://reos-hotel-allgaeu.de/isny/>; <http://www.zum-bayrischen-wirt.de/>; <http://www.schloss-neutrauchburg.de/>; <http://www.sonne-neutrauchburg.de/>; <http://muellers-stuben.de/>; <http://www.fewo-briechle.de/>; <http://www.fewo-amkrummbach.de/>; <https://www.zurgrenze-maierhoefen-isny.de/>; <https://fewo-federhen.de/>; <https://www.bauernhof-dieing.de/>. Zudem gibt es mehrere Campingplätze in der Umgebung auf denen ggf. gecamppt werden kann (z. B.: <https://campingbadsee.de/>; <http://www.campingmoorbad.de/>; <http://www.naturweiher.de/>; <http://www.camping-isny.de/>).

Es wurden keine Zimmer vorbestellt! Ich bitte die Teilnehmer, selbst rechtzeitig zu reservieren.

Ergebnislisten bitte an die unten aufgeführte Mailadresse senden. Eine Taxa-Tabelle mit den Spalten der Sammelgebiete zum bequemen Ankreuzen der gefundenen Arten im Excel-, Word-, RTF-Format etc. mit dem gültigen EDV-Code wird empfohlen und kann bei Johannes Reibnitz (Mail: J.Reibnitz@gmx.de) angefordert werden.

Obige Taxa-Tabelle zur Exkursion wird auch über eine Cloud-Plattform zur Verfügung gestellt. In diese können die gemachten Funde peu à peu direkt eingegeben werden. Die zentrale Datensammlung ermöglicht eine für jedermann einsehbare aktuelle Gesamtliste der gemachten Entdeckungen und erleichtert die Auswertung.

Der Link zur Cloud wird den Teilnehmenden vorab zugesandt.

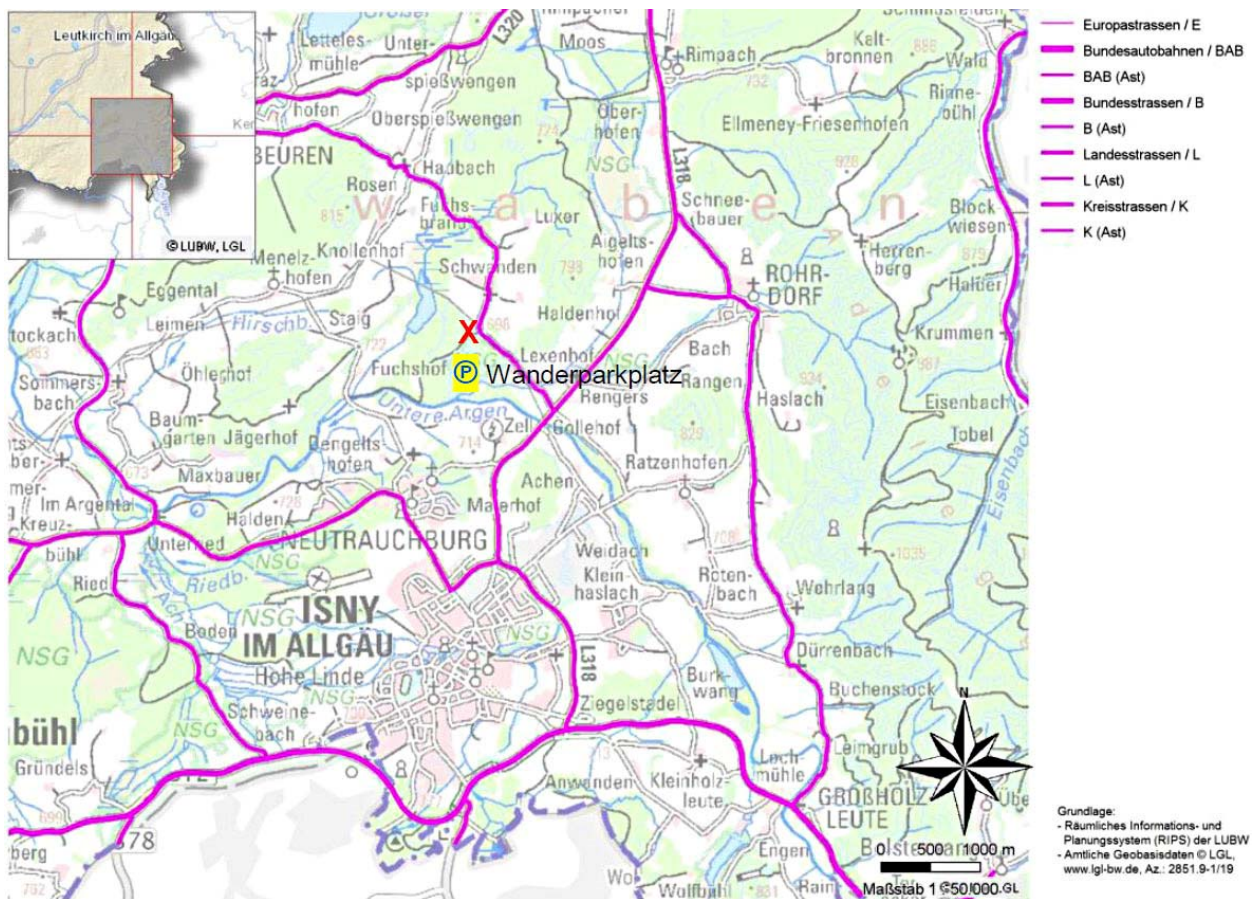
Für Fragen stehe ich gerne zur Verfügung und freue mich über eine zahlreiche Teilnahme.

Exkursionsausrichter: Daniel Masur

Regierungspräsidium Tübingen, Tel.: 0152 01035462, E-Mail: daniel.masur@rpt.bwl.de

Treffpunkt: Wanderparkplatz Isny im Allgäu-Schwanden

(Google Maps 47.723335, 10.043444)



Aus Norden von Richtung Leutkirch kommend auf der L 318 in Richtung Isny im Allgäu fahren. Ca. 180 Meter hinter den letzten Häusern im kleinen Weiler Isny Rengers geht rechts die K 8017 in Richtung Schwanden / Haubach / Beuren ab. Dort abfahren und dieser Straße ca. 1,1 km folgen. Direkt vor der deutlichen Rechtskurve, wo die Straße den Waldrand in Richtung Schwanden verlässt führt links ein gut befestigter Waldweg in den Wald. In diesen einfahren und nach ca. 40 Metern befindet sich auf der rechten Seite der Wanderparkplatz Schwanden. Hier treffen wir uns.

Aus Süden von Richtung Isny im Allgäu kommend die L 318 in Richtung Leutkirch im Allgäu fahren. Ca. 150 Meter hinter der Brücke / Überfahrt über die untere Argen geht links die K 8017 in Richtung

Schwanden / Haubach / Beuren ab. Dort abfahren und dieser Straße ca. 1,1 km folgen. Direkt vor der deutlichen Rechtskurve, wo die Straße den Waldrand in Richtung Schwanden verlässt führt links ein gut befestigter Waldweg in den Wald. In diesen einfahren und nach ca. 40 Metern befindet sich auf der rechten Seite der Wanderparkplatz Schwanden. Hier treffen wir uns.

Aus Westen von Richtung Isny Beuren kommend in die Straße „Am Dorfbach“ (= K 8017) in Richtung Haubach / Schwanden fahren. Der Straße folgen und geradeaus durch Haubach sowie durch Schwanden fahren. Hinter Schwanden macht die Straße am Waldrand eine Kurve Richtung Südost. Am Ende dieser Kurve geht rechts ein gut befestigter Waldweg ab. In diesen einfahren und nach ca. 40 Metern befindet sich auf der rechten Seite der Wanderparkplatz Schwanden. Hier treffen wir uns.

Treffpunkt im Detail

