

Arbeitsgemeinschaft südwestdeutscher Koleopterologen

im Entomologischen Verein Stuttgart 1869 e.V.



Einladung zur ASK-Exkursion 2025 in Moor- und Feuchtgebiete in der Umgebung von Isny im Allgäu

Liebe Kolleginnen und Kollegen,

unsere Gemeinschaftsexkursion 2025 zur Erforschung der Käferfauna Baden-Württembergs führt uns ein weiteres Mal in die Moor- und Feuchtgebiete rund um Isny.

Obwohl auf unserer letzten Exkursion zahlreiche Arten nachgewiesen wurden, sind wir sicher, dass das Gebiet noch lange nicht „ausgereizt“ ist! Hinzu kommt, dass einige der ausgewählten Flächen 2024 wegen des hohen Wasserstandes garnicht begangen werden konnten. Wir haben daher auf der letzten Hauptversammlung in Beutelsbach beschlossen, die Untersuchung dieser überaus interessanten Gebiete noch mindestens 2025 fortzusetzen.

Die Region ist vom Bundesamt für Naturschutz als einer der „Hotspots der Biologischen Vielfalt“ (Hotspot Nr. 5, Oberschwäbisches Hügelland und Adelegg) ausgewiesen. Diese von Eiszeiten geprägten urtümlichen Moorlandschaften sind für das Vorkommen einer großen Anzahl besonderer Tier- und Pflanzenarten bekannt, hinsichtlich vieler Käferfamilien jedoch noch weitgehend unerforscht.

Die Exkursion findet an folgenden zwei Wochenenden statt:

- 1. Termin (Vorexkursion): Sa 24. und So 25. Mai 2025
- 2. Termin (Hauptexkursion): Sa 28. und So 29. Juni 2025

Treffpunkt: Parkplatz am Haldenhof beim Berggasthof Haldenhof jeweils 10:00 Uhr (Karten nächste Seite (Google Koordinaten 47.704844, 10.01214)).

Das abendliche Beisammensein ist in Isny im Allgäu vorgesehen. Hier und in der Region gibt es eine Vielzahl geeigneter Unterkünfte.

Beispiele sind <http://www.baeren-isny.de/>; <https://reos-hotel-allgaeu.de/isny/>; <http://www.zum-bayrischen-wirt.de/>; <http://www.schloss-neutrauchburg.de/>; <http://www.sonne-neutrauchburg.de/>; <http://muellers-stuben.de/>; <http://www.fewo-briechle.de/>; <http://www.fewo-amkrumbach.de/>; <https://www.zurgrenze-maierhoefen-isny.de/>; <https://fewo-federhen.de/>; <https://www.bauernhof-dieing.de/>.

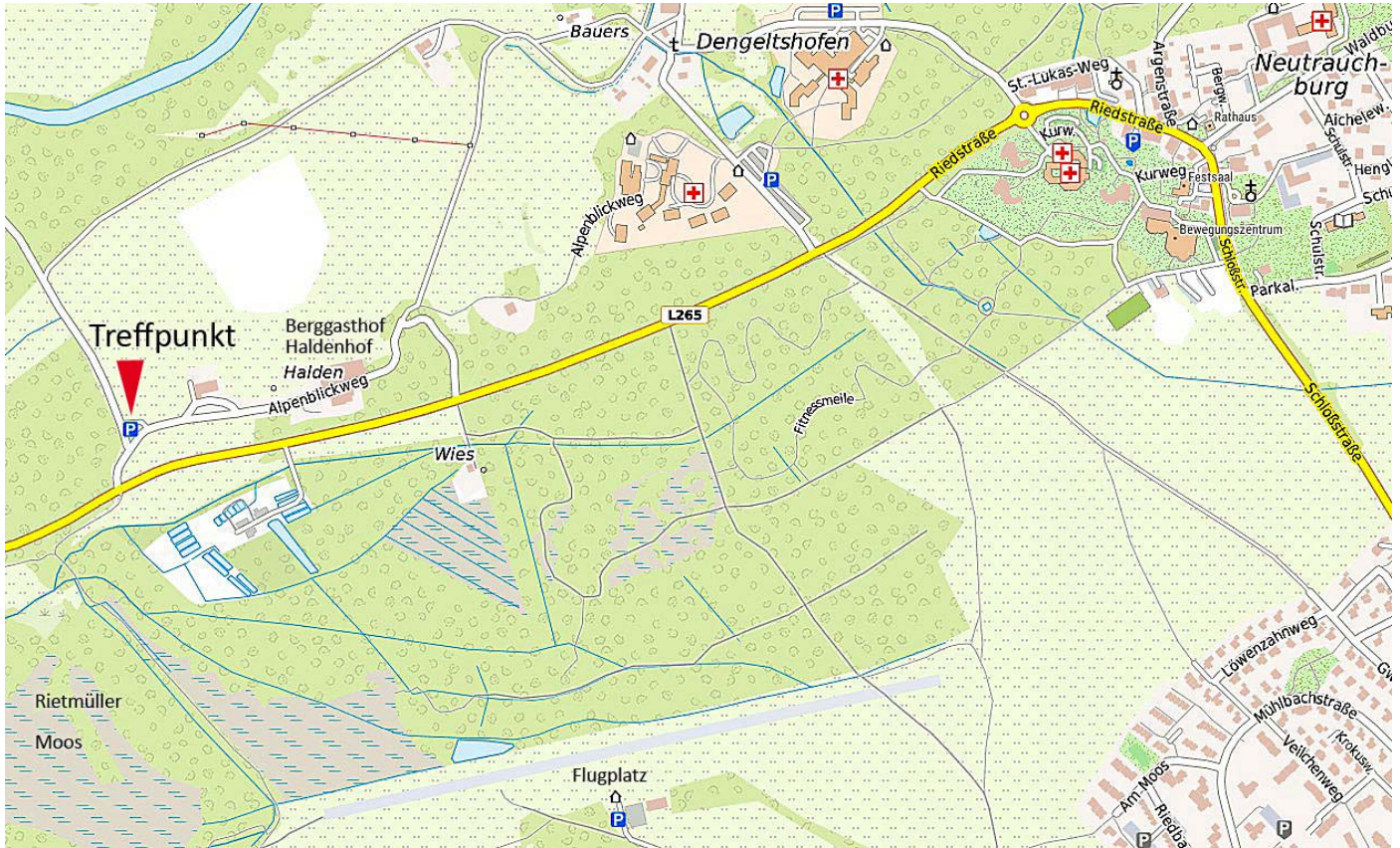
Zudem gibt es mehrere Campingplätze in der Umgebung auf denen ggf. gecamppt werden kann (z. B.: <https://campingbadsee.de/>; <http://www.campingmoorbad.de/>; <http://www.naturweiher.de/>; <http://www.camping-isny.de/>).

Es wurden keine Zimmer vorbestellt! Wir bitten die Teilnehmer, selbst rechtzeitig zu reservieren.

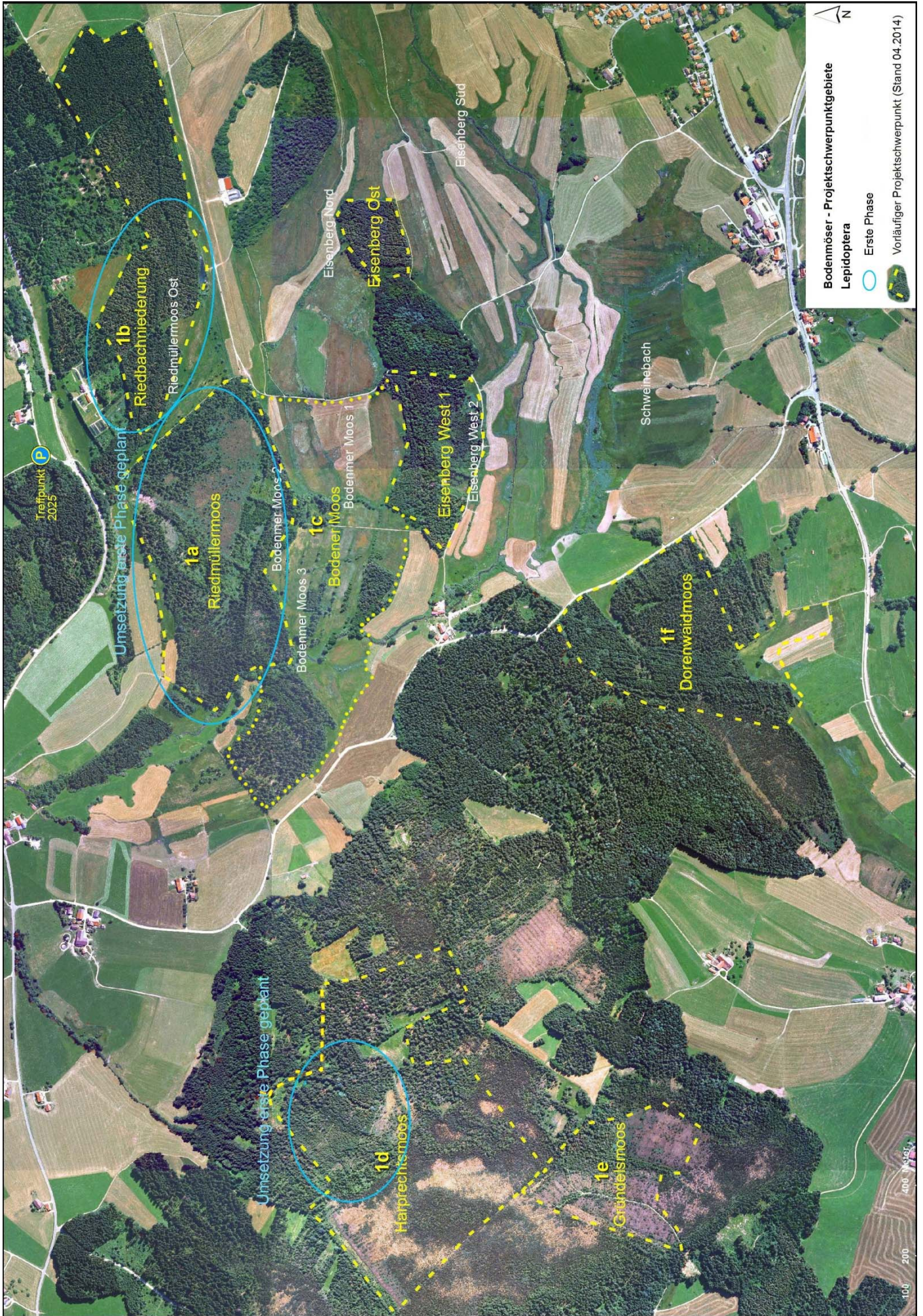
Für Fragen stehen wir gerne zur Verfügung und freuen uns über eine rege Teilnahme.

Daniel Masur Regierungspräsidium Tübingen, Tel.: 0152 01035462, E-Mail: daniel.masur@rpt.bwl.de
Dr. Till Tolasch Universität Hohenheim, Tel.: 0711 459 24069, E-Mail: tolasch@uni-hohenheim.de

Treffpunkt im Detail und Sammelgebiete



Orte	Sammelgebiete ASK-Exkursion 2024/25	Google Maps Koord.
Isny im Allgäu-Überruh	Schwarzer Grat	47.69020, 10.12659
	1 NSG Bodenmöser (* 2024 besammelte Favoriten)	47.69404, 9.988129
Isny im Allgäu, Moosbach 1	a Rietmüller Moos*	47.70041, 10.01141
Isny im Allgäu, Moosbach 1	b Riedbachniederung	47.70207, 10.01645
Isny im Allgäu-Boden	c Bodener Moos*	47.69766, 10.00804
Argenbühl, Rietstraße	d Harprechtsmoos*	47.69779, 9.98731
Isny im Allgäu-Gündels	e Gündelsmoos	47.68937, 9.985079
Isny im Allgäu-Dorenwaid	f Dorenwaidmoos*	47.68850, 10.00328
	Moore in der weiteren Umgebung	
Isny im Allgäu-Schwanden	2 Moos im Zeller Wald (Treffpunkt 2024)	47.72316, 10.04242
Isny im Allgäu-Haubach	3 Haubacher Moos*	47.73593, 10.04597
Isny im Allgäu-Beuren	4 Taufach- und Fetzachmoos	47.75696, 10.02676
Leutkirch i. Allgäu-Winterathofen	5 Winnismoos	47.76532, 10.00090
Leutkirch im Allgäu-Herlazhofen	6 Blindelesee	47.79658, 9.99288



NSG Bodenmöser – Kerngebiete (Karte der bereits 2024 begonnenen Kartierungen von Insekten, modifiziert)